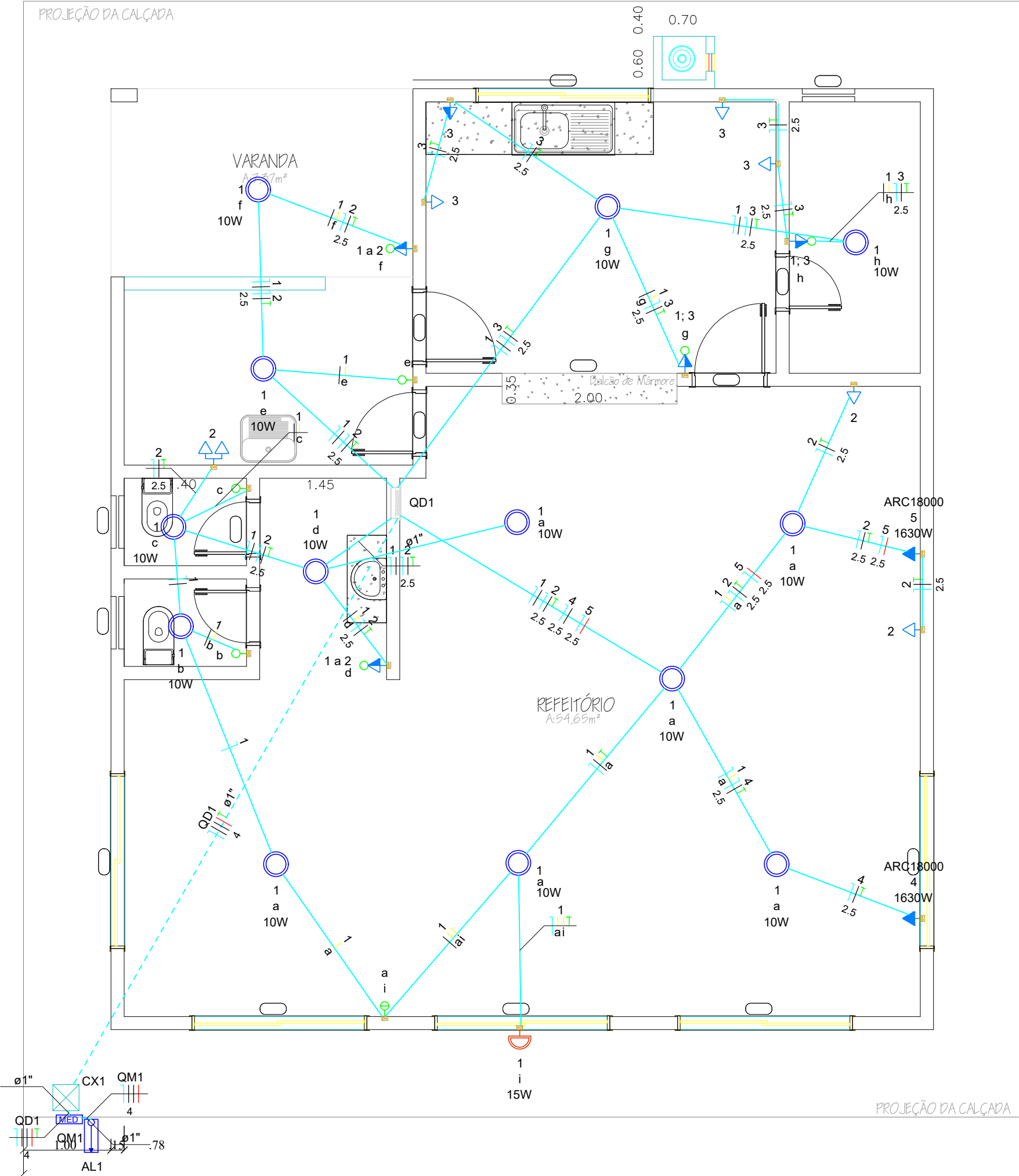
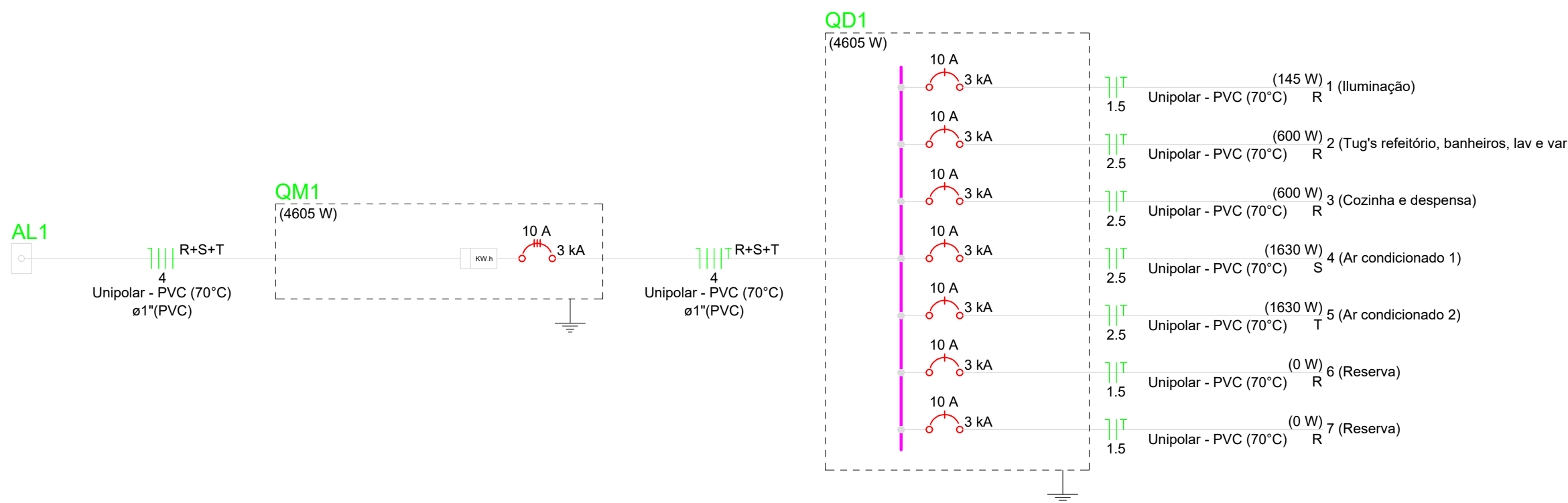


PROJEÇÃO DA CALÇADA



Legenda - Térreo	
	2 Tomadas baixas a 0,30m do piso
	Caixa de passagem
	Interruptor simples 1 tecla - 1,10m do piso
	Interruptor simples 2 teclas - 1,10m do piso
	Interruptor simples e Tomada hexagonal a 1,10m do piso
	Luminária LED 10W
	Ponto genérico de luz 15W
	Quadro de distribuição
	Quadro de medição
	Tomada alta a 2,20m do piso
	Tomada baixa a 0,30m do piso
	Tomada média a 1,10m do piso

Legenda de condutos - Térreo	
Elétrica	
	Direta
	Teto
	Alta
	Baixa
	Piso



Lista de materiais - Térreo	
Elétrica	
Acessórios p/ eletrodutos	
Arruela zamak 1/2"	4 pç
Bucha zamak 1/2"	4 pç
Caixa PVC 4x2"	17 pç
Caixa de Luz 4"x2"	1 pç
Curva 135° PVC rosca 1 1/2"	2 pç
Curva 90° PVC curta rosca 1/2"	1 pç
Cabo Unipolar (cobre)	
Isol.PVC - 450/750V (ref. Pirastic Ecoplus BWF Flexível)	49.8 m
1.5 mm² - Amarelo	38.19 m
1.5 mm² - Branco	56.14 m
1.5 mm² - Verde-amarelo	5.75 m
2.5 mm² - Azul claro	92.29 m
2.5 mm² - Branco	70.84 m
2.5 mm² - Preto	11.08 m
2.5 mm² - Verde-amarelo	75.99 m
2.5 mm² - Vermelho	10.58 m
4 mm² - Azul claro	11.12 m
4 mm² - Branco	11.12 m
4 mm² - Preto	11.12 m
4 mm² - Verde-amarelo	10.92 m
4 mm² - Vermelho	11.12 m
Caixa de passagem - embutir	
Alvenaria 300x300x300mm	1 pç
Tampa 300x300x50mm	1 pç
Dispositivo Elétrico - embutido	
Placa 2x4"	
Interruptor simples - 1 tecla	3 pç
Interruptor simples - 2 teclas	1 pç
Placa c/ furo	2 pç
Placa p/ 1 função	6 pç
Placa p/ 2 funções	5 pç
S/ placa	
Interruptor 1 tecla simples e tomada hexagonal (NBR14136)	4 pç
Tomada hexagonal (NBR 14136) (2) 2P+T 10A	1 pç
Tomada hexagonal (NBR 14136) 2P+T 10A	6 pç
Dispositivo de Proteção	
Disjuntor Tripolar Termomagnético - norma DIN (Curva C) 10 A - 3 kA	1 pç
Disjuntor Unipolar Termomagnético - norma DIN (Curva C) 10 A - 3 kA	5 pç
Eletroduto PVC flexível	
Eletroduto leve 1"	13.22 m
3/4"	103.19 m
Eletroduto PVC rosca	
Eletroduto, vara 3,0m 1 1/2"	2 m
1/2"	2 m
Luminária e acessórios	
Luminária Led Embutir Ledvance Spotlight 10W	13 pç
Material p/ entrada serviço	
Alça pré-formada de distribuição para condutor bipolar de 6mm²	1 pç
Armação secundária aço laminado 1 haste de 150mm	1 pç
Bloco terminal para interligação de condutos 6/6mm²	2 pç
Bucha plástica S 8	12 pç
Cabo cobre nu Seção 6mm²	2.2 pç
Caixa inspeção de aterramento caixa de PVC	1 pç
Chumbador de aço 16mmx110mm (c/ porca e arruela) Conector tipo cunha	1 pç
Para condutor de 6mm²	5 pç
Fixador plástico Para fios e cabos	5 pç
Haste de aterramento galvanizada 2000mm	1 pç
Identificador de fase	1 pç
Isolador roldana 600V	1 pç
Porcelana vidrada	1 pç
Parafuso de cabeça limão c/ fenda 3/16x1" c/porca e arruela c/ fenda 3/16x3/8" c/porca e arruela	1 pç
Parafuso de segurança	1 pç
Parafuso tipo fenda, cabeça plana escariada, bicromatizado 5,0x50mm para bucha S 8	12 pç
Prensa- cabo rosqueável para furo de 21mm	1 pç
Selo plástico	1 pç
Segurança	1 pç
Quadro de medição - CEMAT	
Unidade consumidora individual - sobrepor Caixa p/ 1 medidor trifásico	1 pç
Quadro distrib. plástico - embutir Barr. trif. - DIN (Ref. Hager) Cap. 18 disj. unip. - In Pente 100A	1 pç

Legenda detalhada - Térreo	
Acessórios p/ eletrodutos	
Arruela zamak 1 1/2"	4 pç
Bucha zamak 1 1/2"	4 pç
Curva 135° PVC rosca 1 1/2"	4 pç
Curva 90° PVC curta rosca 1/2"	2 pç
Eletroduto PVC rosca	
Eletroduto, vara 3,0m 1 1/2"	2m
Material p/ entrada serviço	
Alça pré-formada de distribuição para condutor bipolar de 6mm²	1 pç
Armação secundária aço laminado 1 haste de 150mm	1 pç
Bloco terminal para interligação de condutos 6/6mm²	2 pç
Bucha plástica S 8	12 pç
Cabo cobre nu Seção 6mm²	2.2 pç
Caixa inspeção de aterramento caixa de PVC	1 pç
Chumbador de aço 16mmx110mm (c/ porca e arruela) Conector tipo cunha	1 pç
Para condutor de 6mm²	5 pç
Fixador plástico Para fios e cabos	5 pç
Haste de aterramento galvanizada 2000mm	1 pç
Identificador de fase	1 pç
Isolador roldana 600V	1 pç
Porcelana vidrada	1 pç
Parafuso de cabeça limão c/ fenda 3/16x1" c/porca e arruela c/ fenda 3/16x3/8" c/porca e arruela	1 pç
Parafuso de segurança	1 pç
Lacre caixa	1 pç
Parafuso tipo fenda, cabeça plana escariada, bicromatizado 5,0x50mm para bucha S 8	12 pç
Prensa- cabo rosqueável para furo de 21mm	1 pç
Selo plástico	1 pç
Segurança	1 pç
2 Tomadas baixas a 0,30m do piso	
Acessórios p/ eletrodutos	
Caixa PVC 4x2"	1 pç
Dispositivo Elétrico - embutido	
Placa 2x4"	1 pç
Placa p/ 2 funções	1 pç
S/ placa	
Tomada hexagonal (NBR 14136) (2) 2P+T 10A	1 pç
Caixa de passagem	
Caixa de passagem - embutir	
Alvenaria 300x300x300mm	1 pç
Tampa 300x300x50mm	1 pç
Interruptor simples 1 tecla - 1,10m do piso	
Acessórios p/ eletrodutos	
Caixa PVC 4x2"	1 pç
Dispositivo Elétrico - embutido	
Placa 2x4"	1 pç
Interruptor simples - 1 tecla	1 pç
Interruptor simples 2 teclas - 1,10m do piso	
Acessórios p/ eletrodutos	
Caixa PVC 4x2"	1 pç
Dispositivo Elétrico - embutido	
Placa 2x4"	1 pç
Placa p/ 2 funções	1 pç
S/ placa	
Interruptor 1 tecla simples e tomada hexagonal (NBR14136)	1 pç
Luminária LED 10W	
Luminária e acessórios	
Luminária Led Embutir Ledvance Spotlight 10W	1 pç
Ponto genérico de luz 15W	
Acessórios p/ eletrodutos	
Caixa de Luz 4"x2" 4"x 2"	1 pç
Quadro de distribuição	
Quadro distrib. plástico - embutir Barr. int. - DIN (Ref. Hager) Cap. 18 disj. unip. - In Pente 100A	1 pç
Quadro de medição	
Quadro de medição - CEMAT	
Unidade consumidora individual - sobrepor Caixa p/ 1 medidor trifásico	1 pç
Tomada alta a 2,20m do piso	
Acessórios p/ eletrodutos	
Caixa PVC 4x2"	1 pç
Dispositivo Elétrico - embutido	
Placa 2x4"	1 pç
Placa c/ furo	1 pç
Tomada baixa a 0,30m do piso	
Acessórios p/ eletrodutos	
Caixa PVC 4x2"	1 pç
Dispositivo Elétrico - embutido	
Placa 2x4"	1 pç
S/ placa	
Tomada hexagonal (NBR 14136) 2P+T 10A	1 pç
Tomada média a 1,10m do piso	
Acessórios p/ eletrodutos	
Caixa PVC 4x2"	1 pç
Dispositivo Elétrico - embutido	
Placa 2x4"	1 pç
Placa p/ 1 função	1 pç
S/ placa	
Tomada hexagonal (NBR 14136) 2P+T 10A	1 pç



Estado de Mato Grosso
PREFEITURA MUNICIPAL DE ARAPUTANGA
SETOR DE ENGENHARIA - PROJETOS

DESCRIÇÃO:
PROJETO DE CONSTRUÇÃO DE REFEITÓRIO

DATA:
01/08/2022

ASSUNTO:
PROJETO ELÉTRICO

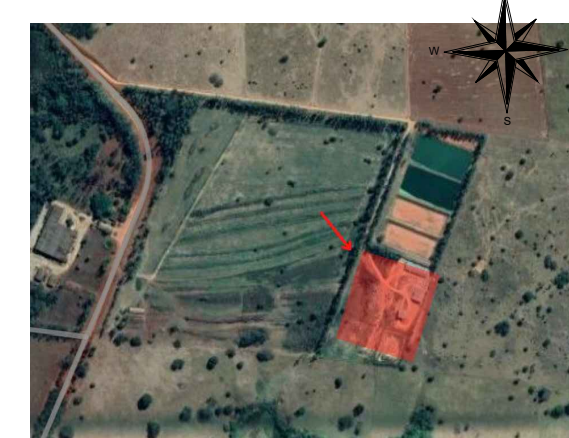
FOLHA:
01/01

INFORMAÇÕES GERAIS:
- ÁREA TOTAL A SER CONST.: 101,05m²

CONTEÚDO:
- PLANTA ELÉTRICA

INFORMAÇÕES TÉCNICAS:
- PROPRIETÁRIO: PREFEITURA MUNICIPAL DE ARAPUTANGA
- ENDEREÇO: ESTRADA MUNICIPAL MT-475, ARAPUTANGA
- MUNICÍPIO: ARAPUTANGA/MT

LOCALIZAÇÃO:



RESPONSÁVEL TÉCNICO:

JOÃO GUSTAVO F. S. JÚNIOR
ENG. CIVIL - CREA: 5064045506

DESENHISTA:

JOÃO GUSTAVO F. S. JÚNIOR
ENG. CIVIL - CREA: 5064045506

PREFEITURA MUNICIPAL DE ARAPUTANGA:

PREFEITURA MUNICIPAL DE ARAPUTANGA
CNPJ: 15.023.914/0001-45

APROVAÇÃO DE ORGÃO COMPETENTE: